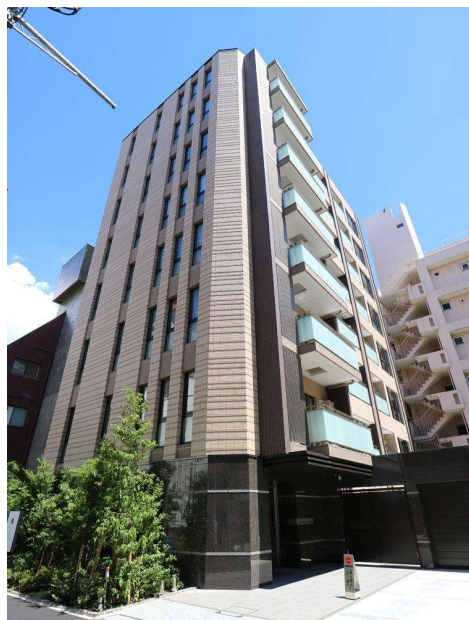


賃貸マンション

新築物件

■建物外観■



■現地案内図■



※図面と現況に相違がある場合は現況優先と致します。

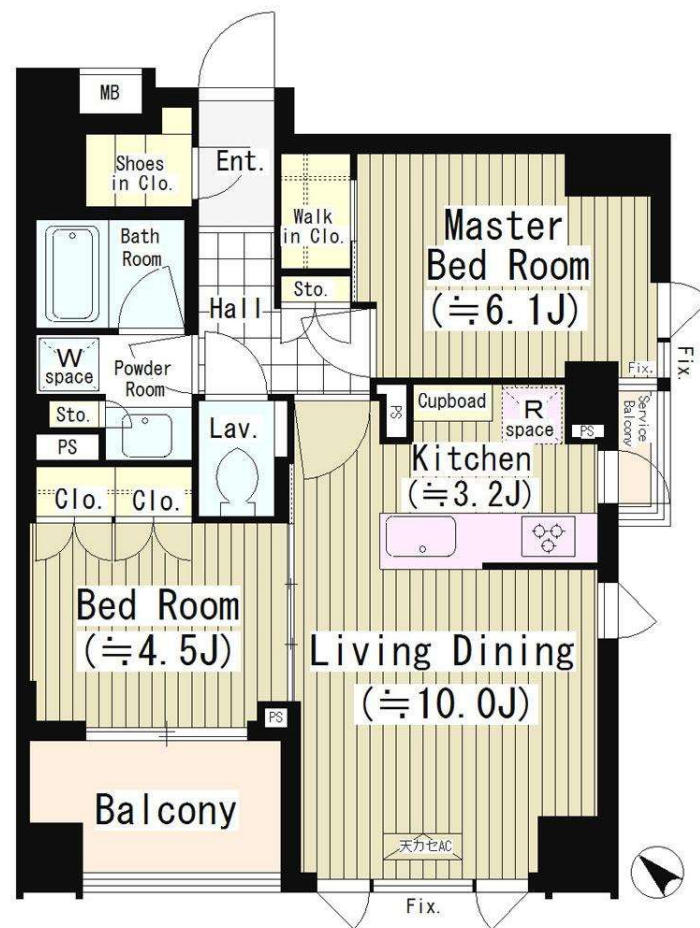
# サンウッド赤坂丹後町 SUN WOOD

東京メトロ銀座線

『赤坂見附』駅 徒歩6分

東京メトロ丸ノ内線

『国会議事堂前』駅 徒歩11分



物件名称	サンウッド赤坂丹後町 303号室			
間取りタイプ	2LDK+WIC+SIC			
賃貸条件	賃料	280,000 円／月		
	管理費/共益費	15,000円／月		
	敷金	2ヶ月	礼金	2ヶ月
物件所在	東京都港区赤坂4－6－13			
交通	東京メトロ銀座線『赤坂見附』	駅より徒歩	6分	
	バス乗車	分	停より徒歩	分
	東京メトロ丸の内線『国会議事堂前』	駅より徒歩	11分	
	バス乗車	分	停より徒歩	分
建物	構造・規模	鉄筋コンクリート造 地上8階建		
	専有面積	56.84 m <sup>2</sup> ( 17.19 坪 )		
竣工年月	2017年6月			
入居予定日	即可	案内可能日	即可	
契約期間	2年	更新料	新賃料の1ヶ月分相当額	
駐車場	有	駐車場備考	相談	
駐車場料金				
保険	借家人賠償責任保険を付帯した火災保険にご加入いただきます			
管理会社	東洋グリーン建物株式会社			
その他費用	口座振替事務手数料：100円/月（税別） 退去時における通常清掃費用：56,840円（税別）			
設備	床暖房 エアコン 浴室乾燥機 給湯追い焚き BS CS CATV コンロ グリル オートロック			
備考	管理：通勤 駐車場・駐輪場は組合と直接契約 空き確認先：03-5563-7640（8～12時）			
めやす賃料	312,500円／月			
めやす賃料とは賃料、共益費・管理費、敷引金、礼金、更新料を含み、賃料等の改定が無いものと仮定して4年間賃貸した場合（定期借家の場合は、契約期間）の1ヶ月あたりの金額です。 ※ 敷引金は、敷金の償却、保証金の償却など、預かった金銭から必ず差し引くものをいいます。 ※ めやす賃料は、消費者に適切な情報を提供する為の表示であり、事業者に一時金を推奨しているものではありません。 ※ めやす賃料は、実際の総支払額と異なる場合があります。詳しくは、不動産会社にご確認ください。 *お申し込み後、審査の結果お断りする場合がございます。				

東京地所株式会社

〒107-0052 東京都港区赤坂4-4-16

TEL. 03-3505-0100  
FAX. 03-3505-3330

■取引態様  
仲介

手数料	貸主	借主
負担の割合		
手数料	元付	客付
配分の割合		

■情報取得日  
2017/08/28

担当/ 物件番号 0805300303

入居者対応補助業務手数料0.4ヶ月分(税抜)お支払いいたします。