

賃貸マンション

パークアクシス六本木檜町公園 307

所在地 : 東京都港区赤坂6丁目19-41

駅・所要時間 : 都営大江戸線 六本木駅 徒歩 6分
千代田線 乃木坂駅 徒歩 8分

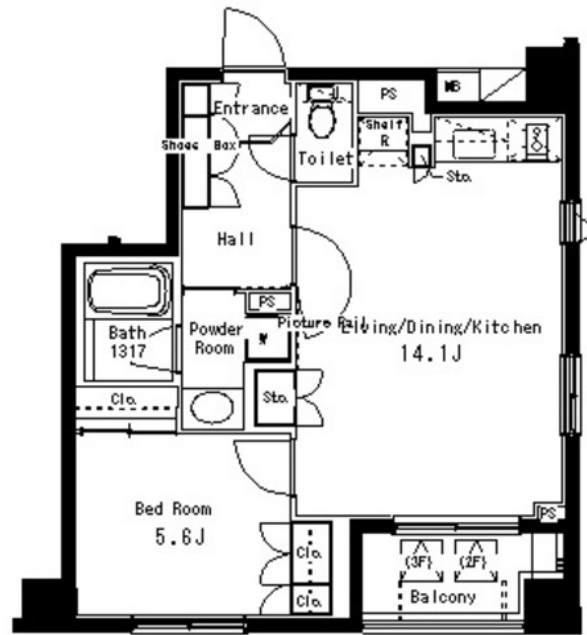
間取り : 1LDK

面積 : 48.98㎡

築年月 : 2005年11月

賃料 24.6万円

管理費等 - 円



間取り図



外観



キッチン

2階以上

オートロック

エアコン

バストイレ別

追焚

フローリング

浴室乾燥機

宅配ボックス

楽器相談

3浴線以上利用可

※付帯条件、別途料金等が発生する場合がありますので、最新の情報をご確認ください。 ※掲載情報と現状が異なる場合は現状が優先になります。

敷金 / 礼金	1ヶ月/1ヶ月		
償却金 / 敷引	-		
保証金	-		
建物構造	鉄筋コン	階 / 階建	3階/7階建(地下1階)
開口向き	北西	入居区分	即時
空室状況	空室	取引態様	仲介
駐車場			
契約区分	普通借家 [契約期間]24ヶ月		
損保	要		
保証人	保証人代行区分: 加入要 保証人代行会社: その他 (レジデントアシスタンス株式会社) 保証人代行内容: 初回保証委託料(最低20,000円): 月額賃料等の50%、2年目以降: 9,600円/年		
その他費用	[鍵交換費用]16,500円[室内清掃費用]53,878円[更新料]1ヶ月[口座振替事務手数料]110円		
その他	★保証会社利用必須 (例) レジデントアシスタンス(株): 初回保証料: 月額総賃料の50%、年会費9,600円		
条件	楽器相談 (ピアノ可) / 事務所不可		
設備	エアコン/室内洗濯機置場/バス・トイレ別/追焚機能/浴室乾燥機/システムキッチン/バルコニー/フローリング/オートロック/エレベーター/宅配ボックス/バイク置き場あり/インターネット接続可/インターネット(ADSL)/CATV/管理人(巡回)		



東京地所株式会社

東京都港区赤坂4-4-16

東京都知事 (9) 第46056号 FAX : 03-3505-3330

03-3505-0100

●管理番号 : 194801654 ●情報更新日 : 2020/7/28 16:28

※成約の際は、当社既定の仲介手数料を別途頂戴します。