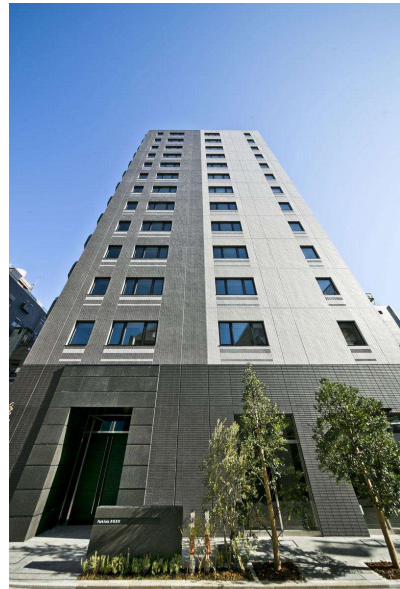


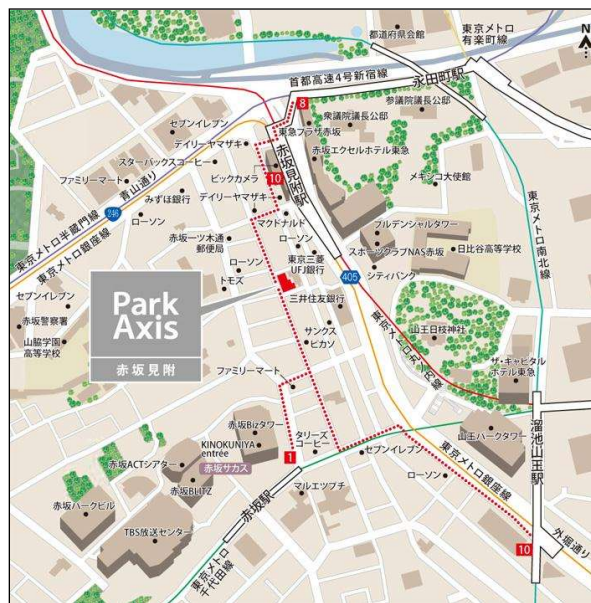
賃貸マンション

定期借家2年
(再契約可)

■建物外観■



■現地案内図■



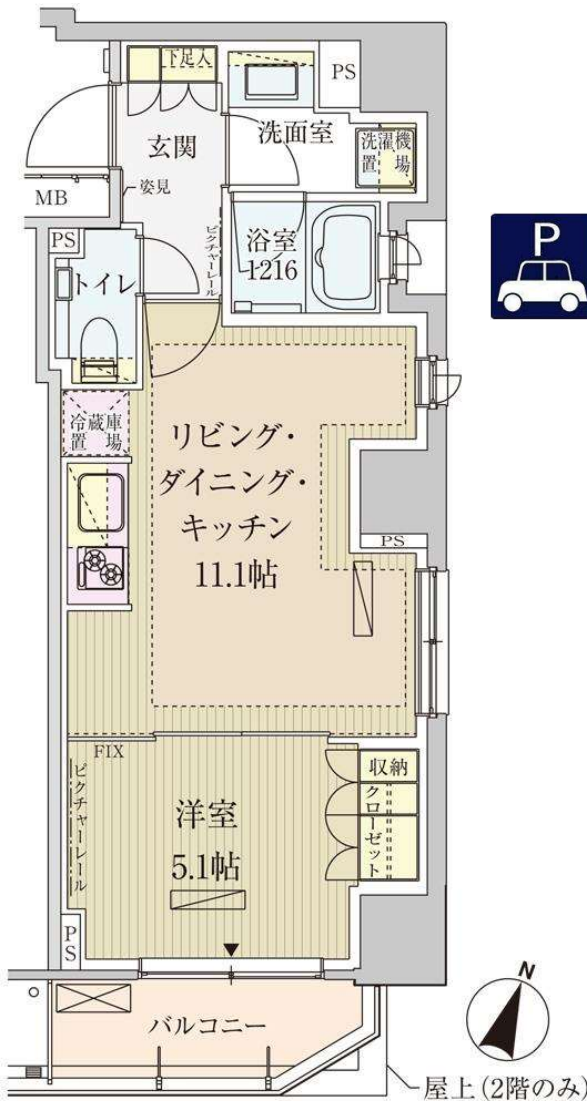
※図面と現況に相違がある場合は現況優先と致します。

Park Axis

赤坂見附

赤坂見附駅から徒歩3分
都市の便利を享受する邸宅。

4 駅6 路線 利用可能 東京メトロ丸の内線・銀座線 『赤坂見附』駅 徒歩 3 分 東京メトロ千代田線 『赤坂』駅 徒歩 4 分 東京メトロ半蔵門線・有楽町線・南北線 『永田町』駅 徒歩 5 分



屋上(2階のみ)

セキュリティ

エントランス静脈認証
停止階制限エレベーター

※ご入居時に静脈登録が必要です。
静脈登録無しでは入館できません。



■駐車場9台 屋外・機械式(昇降式)※税別。空き状況は都度ご確認ください。
No.1/4 月額54,000円 No.7 月額55,000円
高2.10m 長5.05m(No.7 5.30m) 幅1.85m(No.7 1.95m)
No.2/3/5/6/8/9 月額50,000円
高1.55m 長5.05m(No.8/9 5.30m) 幅1.85m(No.8/9 1.95m)



■バイク置場3台
屋内・平置
月額6,000円(税別)
高2.7m 長2.0m 幅1.0m
※空き状況は都度ご確認ください。

フローリング	床暖房	エアコン	浴室乾燥機
追い焚き	浴室サイズ1216	ガスコンロ(2口)	グリル
BSアンテナ	CSアンテナ	CATV	南向き
収納クローゼット	オートロック	宅配ロッカー	管理人通勤
C-desk	24h	相談可	相談可
三井のすまいLOOP 利用可	入居時鍵交換&合資作成(有料)	ペット相談可	ピアノ相談可

物件名称	パークアクシス赤坂見附 301号室		
間取り	1LDK		
賃貸条件	賃料	210,000 円/月	
	管理費/共益費	15,000円/月	
敷金	1ヶ月	礼金	無
	東京都市港区赤坂3-10-12		
交通	東京メトロ丸の内線『赤坂見附』	駅より徒歩	3分
	バス乗車	分	停より徒歩
	東京メトロ銀座線『赤坂見附』	駅より徒歩	3分
	バス乗車	分	停より徒歩
建物	構造・規模	鉄筋コンクリート造 地上13階建	
	専有面積	40.07㎡ (12.12坪)	
竣工年月	2015年1月		
入居予定日	11月下旬	案内可能日	2017年10月24日
契約期間	2年(定期借家)	更新料	無(定期借家のため)
駐車場	有	駐車場備考	
駐車場料金			
保険	借家人賠償責任保険を付帯した火災保険にご加入いただけます		
管理会社	グローバルコミュニティ株式会社 東京支社		
その他費用	入居時における玄関錠交換代: 20,000円(税別) 口座振替事務手数料: 100円/月(税別) 退去時における通常清掃費用: 40,070円(税別)		
設備	床暖房 エアコン 浴室乾燥機 給湯追い焚き BS CS CATV コンロ グリル オートロック 宅配ロッカー		
備考	ピアノ相談可 ペット相談可 管理: 通勤 小型犬or猫1匹相談(敷金3) 駐輪ステッカー代1,000円(税別) 静脈認証、定借再契約可		
めやす賃料	225,000円/月		
めやす賃料とは賃料、共益費・管理費、敷引金、礼金、更新料を含み、賃料等の改定が無いものと仮定して4年間貸借した場合(定期借家の場合は、契約期間)の1ヶ月あたりの金額です。 ※ 敷引金は、敷金の償却、保証金の償却など、預かった金銭から必ず差し引くものをいいます。 ※ めやす賃料は、消費者に適切な情報を提供する為の表示であり、事業者に一時的な推奨しているものではありません。 ※ めやす賃料は、実際の総支払額と異なる場合があります。詳しくは、不動産会社にご確認ください。 *お申し込み後、審査の結果お断りする場合がございます。			

東京地所株式会社

〒107-0052 東京都港区赤坂4-4-16

TEL. 03-3505-0100
FAX. 03-3505-3330

■取引態様
仲介

手数料	貸主	借主
負担の割合	元付	客付
手数料		
配分の割合		

■情報取得日
2017/10/19

担当/ 物件番号 0746200301

入居者対応補助業務手数料1ヶ月分(税抜)お支払いいたします。