

# KDXレジデンス赤坂 202号室

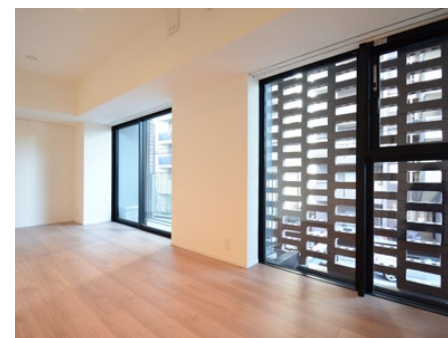
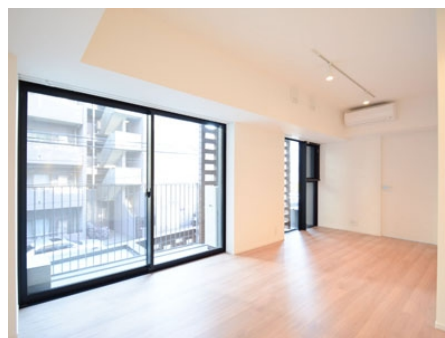
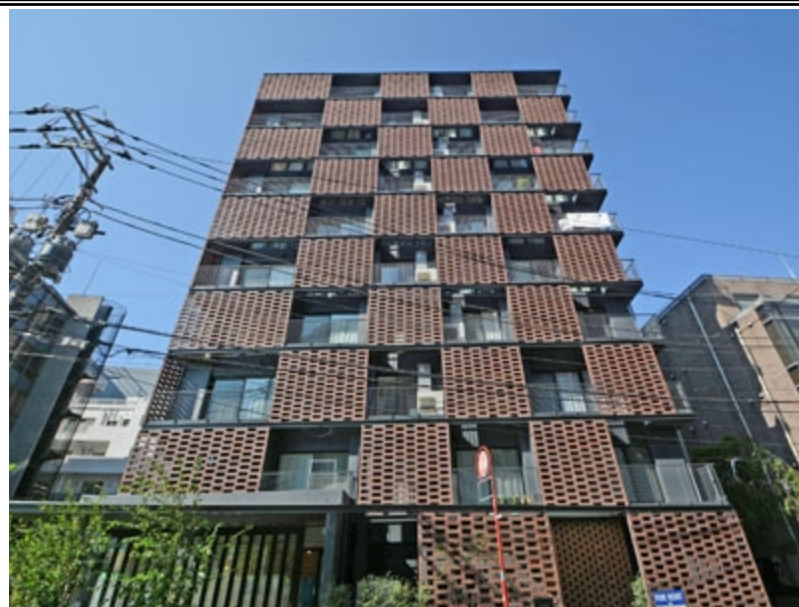
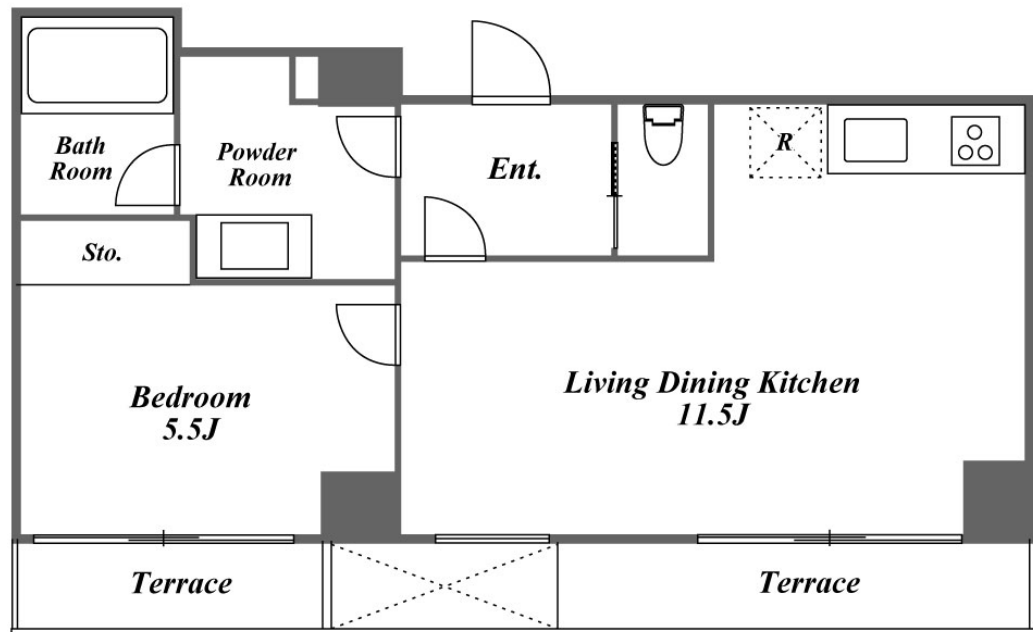
東京都港区赤坂6-13-11

最寄駅

千代田線 赤坂駅 徒歩5分

南北線 溜池山王駅 徒歩11分

日比谷線 六本木駅 徒歩11分



**1LDK** 月額賃料 **204,000円**

管理費 敷金 礼金	別 10,000円 賃料の1ヶ月 賃料の1ヶ月	
契約期間 更新料	引渡し日より2年間 新賃料の1ヶ月相当額	
物件概要	専有面積	40.27m <sup>2</sup> (12.18坪)
	竣工年月	2014年12月
	構造規模 (総戸数) 所在階	鉄筋コンクリート造 10階建 (28戸) 2階部分
駐車場	無 敷金: 礼金:	
条件	事務所不可 / 住居兼事務所不可 / ペット不可	
トランクルーム	無	
テレビ 共視聴	CATV:有 / BS:有 / CS:有	
入居可能日	要相談	
耐震構造	新耐震基準適合	
保証会社		

間取 (帖) 洋: 5.5 LDK: 11.5

赤坂6丁目の角地に建つデザイナーズ賃貸。六本木ミッドタウンまで7分(550m)、赤坂サカスまで7分(550m)と六本木・赤坂周辺で活動する方にお勧めの住まいです。

キャンペーン 情報	■敷金1ヶ月(保証会社利用の場合) ＜2018年1月末までの契約開始に限る＞
備考等	■図面は3.5.7.9階版です。他階はバルコニー・窓等が異なります ■入居時鍵交換費用15,000円(税別) ■保証会社利用時敷1相談 礼0場合短期解約の違約金有 ■保証会社を利用しない場合、敷金2
<small>※借家人賠償保険へのご加入が必須です。 ※図面と現況に差異がある場合は現況を優先すること致します。 ※短期解約時、違約金が発生する場合がございます。 ※家具付き物件を除き家具・小物等は含まれません。 ※携帯電話の電波状況は室内にてご使用される携帯電話でご確認下さい。 ※駐車場の利用可否は実際に駐車される車輛でご確認下さい。 ※駐車場空き状況はお問合せ下さい。</small>	

共用部	エレベーター・オートロック・防犯カメラ・宅配BOX・敷地内ゴミ置場・デザイナーズ物件。 駐車場【無】
専有部	システムキッチン・ガスコンロ・グリル付き・コンロ3口・給湯・食洗機・全面フローリング・クローゼット・シューズクローゼット・ピクチャーレール・全室エアコン・床暖房・24時間換気システム・オートバス・追焚・浴室乾燥機・バス・トイレ別・洗浄機能付便座・洗面所独立・室内洗濯機置場・モニタ付インタホン・ダブルロックキー・ディンプルキー・インターネット・テラス

免許番号: 東京都知事(9)第046056号

情報更新日 2017年12月8日

## 東京地所株式会社

〒107-0052 16港区赤坂4-4-16  
TEL. 03-3505-0100 FAX. 03-3505-3330  
MAIL: mogi@tokyojisho.com

担当 茂木 営業時間 9:30~18:30 定休日 土日祝日

上記金額の他、契約成立の場合、弊社に対して賃料の1.08ヶ月分相当(税込み)のお支払いをお願いいたします。  
当物件の入居者には、借家人賠償保険に加入して頂きます。  
取引形態: 仲介